

tradition *GOES* future

Bayern®

Regensburg bei Sonnenuntergang | © bauercom.eu

# WELTERBE REGENSBURG

UNESCO-WELTERBE | WORLD HERITAGE

# TAGEN IM UNESCO- WELTERBE REGENSBURG

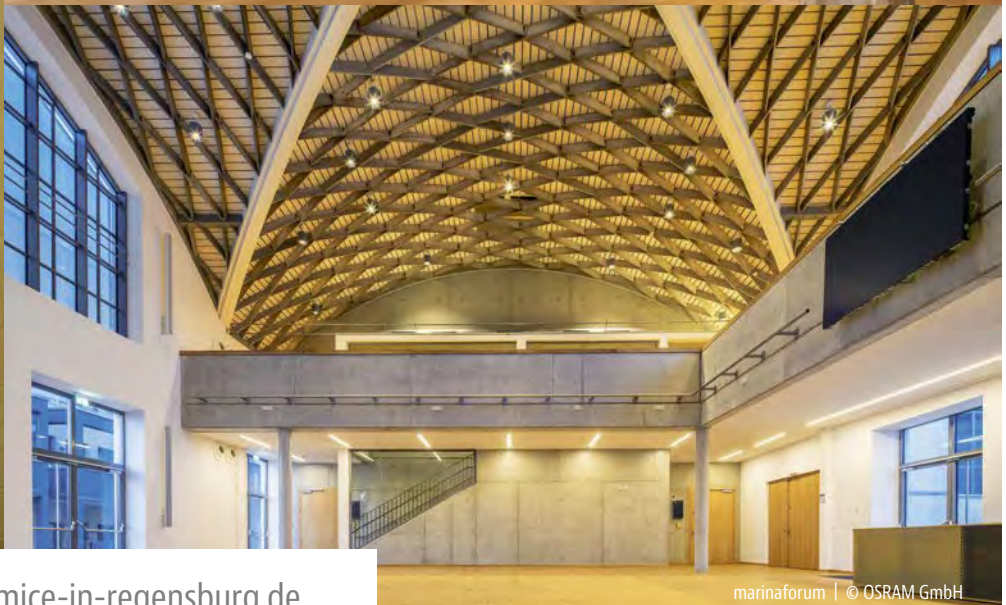
MICE Infofolder



Kramgasse | © bauercom.eu



Salzstadel | © RTG | Foto: beautiful-mind.de



marinaforum | © OSRAM GmbH

Ausführliche Informationen: [www.mice-in-regensburg.de](http://www.mice-in-regensburg.de)



Luftbild | © Stadt Regensburg | Foto: Effenhäuser



Dom St. Peter | © bauercom.eu



Tagen und feiern in Regensburg | © RTG | Foto: Peter Ferstl

## UNESCO-WELTERBE – TRADITION GOES GREEN FUTURE

### DEUTSCHLANDS ERSTE TAGUNGSHAUPTSTADT UND 2000 JAHRE TRADITION – „TRADITION GOES FUTURE“

Von Tagungen und Veranstaltungen versteht man in Regensburg viel. Mehr als 350 Jahre Erfahrung bei der Planung und Durchführung sprechen für sich. Kaiser, Könige, Gesandte, edle Damen und Herren gingen über Jahrhunderte hier ein und aus. Regensburg war Sitz des Immerwährenden Reichstages von 1663 bis 1803. Für den englischen Stararchitekten Sir Norman Foster ist Regensburg eine der schönsten Städte der Welt. Regensburg ist heute mit über 160.000 Einwohnern die viertgrößte Stadt Bayerns und ein prosperierender Wirtschafts- und Wissenschaftsstandort mit bester Verkehrsanbindung. Über 30.000 Studenten und jährlich rund eine Million Übernachtungsgäste aus der ganzen Welt sorgen zudem für eine junge, lebendige, weltoffene Atmosphäre. Zahlreiche historische Säle und moderne Locations stehen für Ihre Veranstaltung zur Verfügung.

Die Regensburg Tourismus GmbH (RTG) vermittelt Locations und bietet einen Rundum-Service für Ihre Veranstaltung.

- + Beste Verkehrsanbindung
- + Neu seit April 2018: [www.marinaforum.de](http://www.marinaforum.de)
- + Neu seit Mai 2019: Museum des Hauses der bayerischen Geschichte & bayerisches Rahmenprogramm
- + Neu von 2019–2021: Neue Hotels entstehen rund um die Altstadt (Hilton by Hampton direkt neben dem marinaforum, Holiday Inn Express, Ibis City, NIU Hotel, Novotel, etc.) ergänzen unser Portfolio vom modernen Tagungshaus bis zum Boutique Hotel in der Altstadt. Zimmerkontingente aus einer Hand über die RTG.
- + Enge Zusammenarbeit mit prosperierender Wirtschaft und Wissenschaft vor Ort

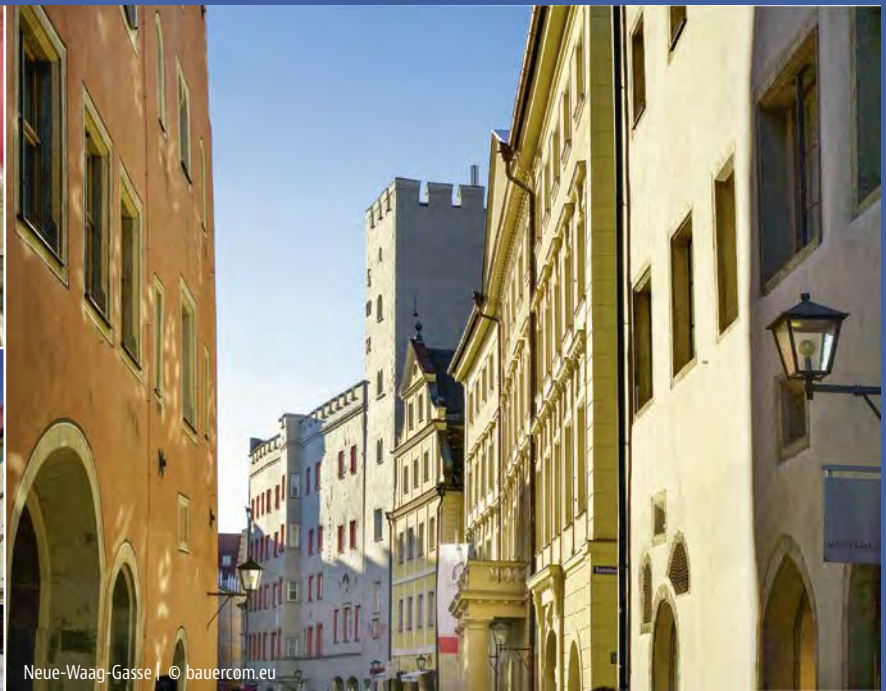




„Schutz und Trutz“ | © bauercom.eu



Haidplatz | © bauercom.eu



Neue-Waag-Gasse | © bauercom.eu

# UNESCO-WELTERBE – TRADITION GOES GREEN FUTURE

**Gewinner des Bayerischen Tourismuspreises des ADAC, Sonderpreis Nachhaltigkeit 2019 für das „Ganzheitliche Nachhaltigkeitskonzept für die MICE-Destination Regensburg“.**

Entscheiden Sie selbst, wie nachhaltig Ihre Veranstaltung sein soll! Die Regensburg Tourismus GmbH (RTG) unterstützt Sie mit ihrem zwei Säulen-System bei Organisation und Kommunikation, Bewertung und Messung Ihrer Veranstaltung.



## GREEN SCORE CARD

Mit Hilfe des Bewertungs- und Messtools Green Score Card erstellen Sie gemeinsam mit uns Ihren Mix aus einer Auswahl von über 200 nachhaltigen Maßnahmen in verschiedenen Handlungsfeldern wie Mobilität, Catering, Location, Unterkunft, etc. Dabei legen wir Wert auf die gleichwertige Berücksichtigung ökonomischer, ökologischer und sozialer Komponenten der Nachhaltigkeit. Durch eine Green Note und eventuell einer Urkunde sowie weiterer Kommunikationselemente kann Nachhaltigkeit während der Veranstaltung sichtbar und für Reports bewertbar gemacht werden.

## PARTNERBEFRAGUNG ZUM THEMA NACHHALTIGKEIT DURCH DIE RTG



Blick von Stadthof über die Steinerne Brücke | © bauercom.eu



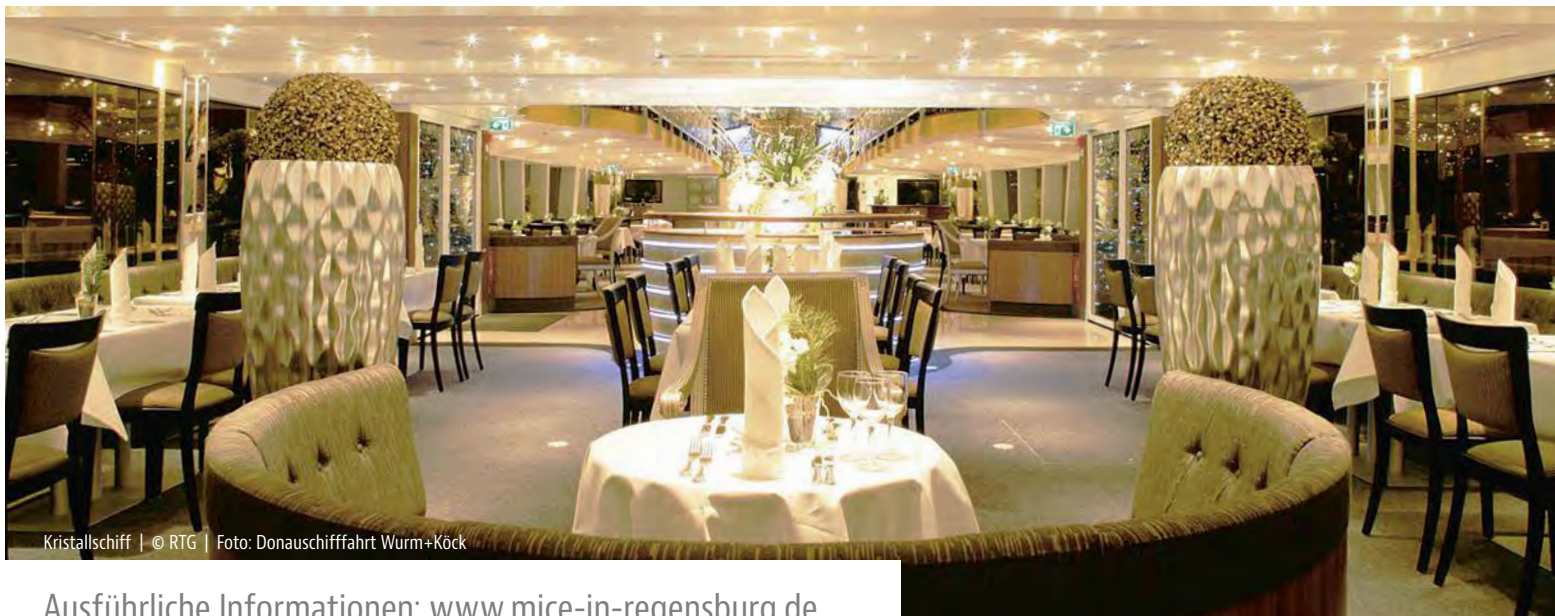
Schloss Thurn und Taxis | © bauercom.eu

# REGENSBURG KRISTALLERN & FÜRSTLICH

Zu Zeiten des Immerwährenden Reichstags war der Regensburger Fürst von Thurn und Taxis der Vertreter des Kaisers, konnte dieser bei Tagungen nicht anwesend sein. Lernen Sie die ehemalige Freie Reichsstadt und die Historische Stätte des Reichstags bei der Führung „Rendez-vous mit Europa“ kennen. Tradition goes future machte sich schon damals bemerkbar. Viele internationale Einflüsse, Offenheit und Gastfreundschaft prägten und prägen die heutige UNESCO-Welterbestadt. Seien es zum Beispiel die köstlichen Pralinen aus dem ältesten Kaffeehaus Deutschlands, die zu Zeiten des Immerwährenden Reichstags auf Empfehlung eines Gesandten aus Frankreich kredenzt wurden und noch heute bei besonderen Anlässen ein beliebtes Gastgeschenk sind.

Wählen Sie aus über 400 verschiedenen Führungen mit und ohne Schauspiel und 2.000 Jahren Geschichte. Alle Führungen können individuell auf Ihre Wünsche angepasst werden, beispielsweise sind Führungen auch vom Hotel zur Location oder von dort zum Abendevent als kurzweilige Begleitung möglich und bieten Ihren Teilnehmern so die Möglichkeit, das UNESCO-Welterbe kennenzulernen. Als funkelnendes Highlight beeindruckt eine abendliche Menüfahrt auf einem der Kristallschiffe - exclusivley made with millions of Swarovski crystals - die wie auf dem Traumschiff mit dem Einzug des Eisbuffets und glitzernden „Sterndlwerfern“ enden könnte.

Weitere kristallerne und fürstliche Rahmenprogrammideen wären zum Beispiel ein Besuch im Kristallmuseum in Riedenburg, der Joska Kristallhütte mit traditioneller Glasbläserkunst im Bayerischen Wald oder eine Besichtigung des Schloss Thurn und Taxis, in dem die fürstliche Familie noch heute wohnt.



Kristallschiff | © RTG | Foto: Donauschiffahrt Wurm+Köck

Ausführliche Informationen: [www.mice-in-regensburg.de](http://www.mice-in-regensburg.de)



Historische Würstküchl | © RTG | Foto: Maurer



Haus der Bayerischen Geschichte | © bauercom.eu



Historische Würstküchl | © RTG | Foto: Agentur Fouad-Vollmer



Regensburger Dult | © bauercom.eu

## REGENSBURG BAYERISCH

In Regensburg versteht man was von bayerischer Gemütlichkeit. Wie wäre es mit einem Weißwurstseminar als besonderes Erlebnis für die Mittagspause? Oder einer Brauereiführung nach einem anstrengenden Tagungs-, Kongress- oder Seminartag? Was halten Sie davon, eigenes Bier zu brauen inklusive einer Bierprobe und einem zünftigen bayerischen Abendessen in der ersten bayerischen Hauptstadt Regensburg? Sicherlich ein unvergessliches Ereignis. Das Bier kann circa 12 Wochen nach dem Braukurs, mit einem exklusiv gestalteten Etikett versehen, abgeholt und an die Teilnehmer verteilt werden.

Wie wäre es mit einer Senfverkostung im Laden von Händlmaier, dem berühmten Original? Oder mit dem Nachbau eines alten Salzlaskahns bei bayerischer Musik über die Donau schippern und dabei bei einer bayerischen Brotzeit eine Bierprobe genießen?

Bayerisches Menüprogramm, bayerische Restaurants, schattige Biergärten, die älteste Würstküchl der Welt laden nach einer bayerischen Führung zum Verweilen ein. Nicht verpassen sollten Sie das neue Museum des Hauses der Bayerischen Geschichte.



Laden vom Händlmaier | © Händlmaier



Die Siebnerin | © RTG | Foto: altfoto.de



Bier brauen | © Stadtmaus und Spitalbrauerei Regensburg



Baseball | © Adobe Stock | Foto: s\_fukumura

## REGENSBURG AKTIV

Haben Sie schon einmal Baseball gespielt? Sie womöglich nicht – und wahrscheinlich die wenigsten Ihrer Teilnehmer – also gibt es keinen Profi und alle haben die gleichen Voraussetzungen.

Oder doch eher der Deutschen liebster Sport: König Fußball? Im neuen Jahnstadion auf das Tor schießen oder von den Expertenvorträgen des Jahn Regensburg lernen? Ob GPS-Rallye durch Raum und Zeit oder Illuminati-Rätsel im Challenge-Room, ob faszinierende Unternehmensführungen bei Global Playern wie BMW oder fachspezifische Besichtigungen von Start-up Centern wie im IT-Center Techbase oder im Biopark, Kultur- und Kreativwirtschaft und zahlreiche weitere Cluster-Initiativen laden Sie ein.

Das UNESCO-Welterbe überrascht mit außergewöhnlichen, individuellen Rahmenprogrammen im Bausteinsystem.



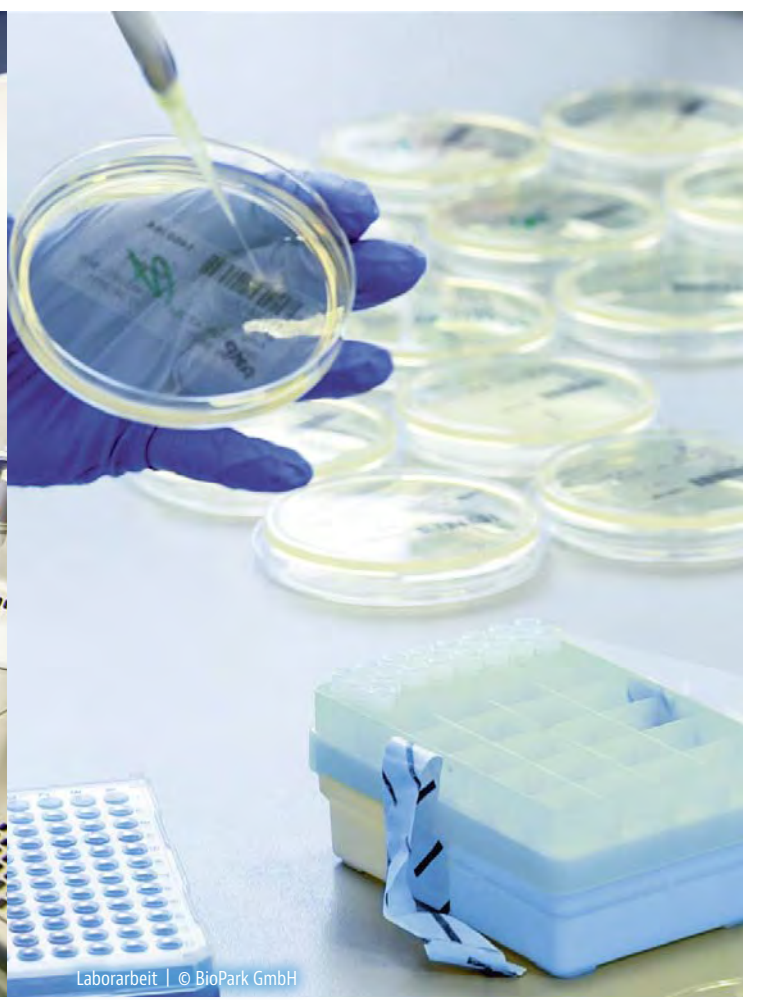
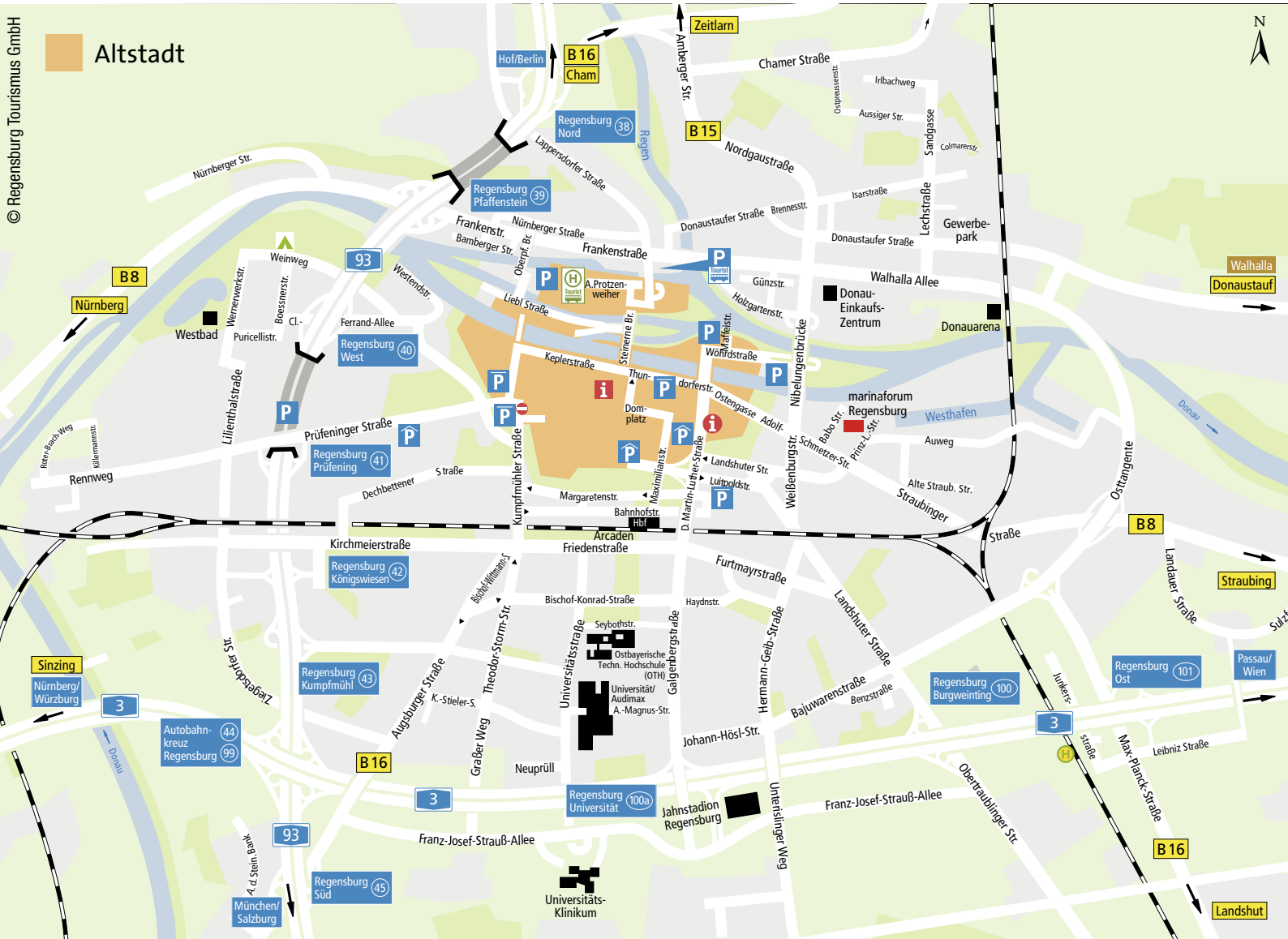
BMW Werk Regensburg | © BMW Group Werk Regensburg



Maschinenfabrik Rheinhausen | © IHK | Foto: Spahn

Ausführliche Informationen: [www.mice-in-regensburg.de](http://www.mice-in-regensburg.de)

# Altstadt





Steinerne Brücke | © Stadt Regensburg | Foto: Effenhauser

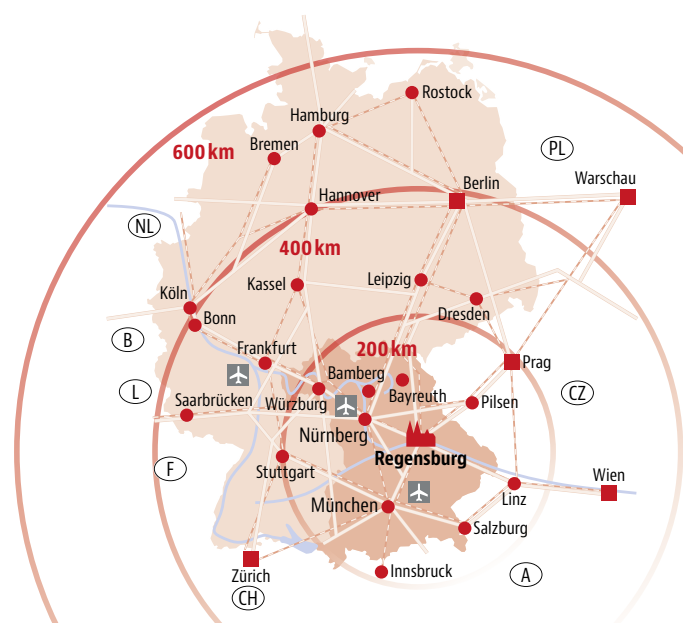
## EINFACHE ANREISE DANK GANZHEITLICHEM MOBILITÄTSKONZEPT

- + IC / ICE Bahnhof (DB Veranstaltungsticket)
- + Flughafen München / Nürnberg (ca. 1h) entfernt
- + Stündliche, direkte Zuganbindung an den Flughafen München (ÜFEX)
- + Viele Sehenswürdigkeiten und Locations fußläufig erreichbar
- + Transfers können ab Flughäfen oder vom Bahnhof organisiert werden  
[www.airportliner.com](http://www.airportliner.com)



### ANSPRECHPARTNER

Regensburg Tourismus GmbH  
Tel: +49 941 507-1415, 507-1416  
[tagungen@regensburg.de](mailto:tagungen@regensburg.de)  
[www.mice-in-regensburg.de](http://www.mice-in-regensburg.de)



Donauufer | © bauercom.eu

## IMPRESSUM

**Herausgeber:** Regensburg Tourismus GmbH,  
Prinz-Ludwig-Straße 9, 93055 Regensburg,  
Tel. +49 941 507-4410, Fax -4418,  
[tourismus@regensburg.de](mailto:tourismus@regensburg.de), [www.regensburg.de](http://www.regensburg.de)

**Gestaltung:** bauer.com communication & marketing  
gmbh, Regensburg, [www.bauercom.eu](http://www.bauercom.eu)

**Bilder:** bauer.com gmbh,  
Regensburg Tourismus GmbH Archiv  
und touristische Partner.

**Druck:** Erhardi Druck, Regensburg;  
Gedruckt auf „Enviro Top“,  
100 % Altpapier, Blauer Engel,  
Printed in Germany, 07/20/0.8

Die Angaben wurden sorgfältig erhoben und  
bearbeitet. Änderungen und Irrtum vorbehalten.  
Diese Mappe dient zur Absatzförderung und Ihrer  
Information. Aus unzutreffenden Angaben oder  
nicht erfüllten Leistungszusagen des jeweiligen  
Leistungsträgers kann keine Schadenersatzpflicht  
gegenüber Regensburg Tourismus GmbH oder der  
Stadt Regensburg geltend gemacht werden.





## ACHAT HOTEL REGENSBURG IM PARK

Ob Event, Tagung, Workshop oder Kongress – unsere sechs Tagungsräume mit über 600 m<sup>2</sup> Gesamtfläche lassen sich individuell kombinieren. Alle Räume sind klimatisiert, mit Tageslicht, verdunkelbar und top ausgestattet. Der aufmerksame und herzliche Business-Service unterstützt Sie rund um die Uhr. Sehr gutes W-LAN, kostenfreie Parkplätze und der Erholungssee vor der Tür sind inklusive.

### Kapazitäten im größten Raum:

Raumgröße	Steh-Empfang	Sitzplätze in Reihe	Parlamentarische Bestuhlung	Tischblock	Bankettbestuhlung	Bestuhlung in U-Form
m <sup>2</sup>						
219	250	260	150	80	150	75

[www.achat-hotels.com/hotels/regensburg-im-park](http://www.achat-hotels.com/hotels/regensburg-im-park)

[regensburg-premium@achat-hotels.com](mailto:regensburg-premium@achat-hotels.com)



## BEST WESTERN PREMIER NOVINA HOTEL REGENSBURG

Welche Veranstaltung Sie auch immer planen: Das Best Western Premier Novina Hotel Regensburg begleitet Sie stets als kompetenter Partner und sorgt für eine professionelle Durchführung. Sie haben die Wahl aus 6 Tagungsräumen – in unterschiedlicher Größe, individuell bestückbar und mit flexibler Funktionalität. Eine professionelle Tagungsbetreuung garantiert Ihnen einen reibungslosen Ablauf und unterstützt Sie mit Rat und Tat.

### Kapazitäten im größten Raum:

Raumgröße	Steh-Empfang	Sitzplätze in Reihe	Parlamentarische Bestuhlung	Tischblock	Bankettbestuhlung	Bestuhlung in U-Form
m <sup>2</sup>						
254	300	199	150	70	150	50

[www.bestwestern.de/hotels/Regensburg/Best-Western-Premier-Novina-Hotel-Regensburg](http://www.bestwestern.de/hotels/Regensburg/Best-Western-Premier-Novina-Hotel-Regensburg)

[info@hotel-regensburg.bestwestern.de](mailto:info@hotel-regensburg.bestwestern.de)



## DEGGINGER

Degginger ist Ort für Kreativwirtschaft und Kultur, Kaffee- und Bargaruss. Auf rund 250m<sup>2</sup> bietet das Erdgeschoss eines alten Patrizierhauses, im Herzen der Regensburger Altstadt, zahlreiche Möglichkeiten für kulturelle und kreative Veranstaltungsformate. Der Veranstaltungsraum mit Bühne und integrierter Gastronomie sowie der Workshopraum können für Formate wie Vorträge, Symposien, Messen und Netzwerkformate genutzt werden. Der Pop-Up-Raum bietet Platz für mehrwöchige Shop-, Ausstellungs- und Atelierformate.

### Kapazitäten im größten Raum:

Raumgröße	Steh-Empfang	Sitzplätze in Reihe	Parlamentarische Bestuhlung	Tischblock	Bankettbestuhlung	Bestuhlung in U-Form
m <sup>2</sup>						
150	170	90	50	48/120	-	22/44

[www.degginger.info](http://www.degginger.info)

[kreativ@regensburg.de](mailto:kreativ@regensburg.de)



## DEGGINGER ZEITWEISE

Der neue Work & Meet-Space in der Regensburger Altstadt. Die 17 Räume des 1. und 2. Obergeschosses des „Degginger“ sind flexibel und zu einem attraktiven Preis nutzbar. Die kreative Atmosphäre der Kulturwirtschaft ist im Degginger überall spürbar. Ob Büronutzung auf Zeit, Workshop, Seminar, Meeting, Event, Schulung oder Atelier – alles ist möglich.

### Kapazitäten im größten Raum:

Raumgröße	Steh-Empfang	Sitzplätze in Reihe	Parlamentarische Bestuhlung	Tischblock	Bankettbestuhlung	Bestuhlung in U-Form
m <sup>2</sup>						
77		Max. 50 Personen in Reihe				

[www.degginger-zeitweise.de](http://www.degginger-zeitweise.de)

[convention@regensburg.de](mailto:convention@regensburg.de)



## DOLLINGERSÄLE

Die beiden Dollingersäle, die im Alten Rathaus zu finden sind, prägten bereits im 16. Jahrhundert als prächtige Rittersäle das Stadtbild. Die steinernen Gewölbe des Saals schaffen eine mittelalterliche Atmosphäre, die auch heute noch möglich macht, sofort in die historische Vergangenheit Regensburgs einzutauchen. Neben dem großen gibt es auch noch einen kleineren Saal, der in erster Linie für Empfänge genutzt wird.

### Kapazitäten im größten Raum:

Raumgröße	Steh-Empfang	Sitzplätze in Reihe	Parlamentarische Bestuhlung	Tischblock	Bankettbestuhlung	Bestuhlung in U-Form
m <sup>2</sup>						
200	100	100	70	-	-	-

[www.regensburger-ratskeller.de/de/restaurant/dollinger-saal](http://www.regensburger-ratskeller.de/de/restaurant/dollinger-saal)  
[reservierung@gastro-deutsch.de](mailto:reservierung@gastro-deutsch.de)



## DONAU-ARENA

Die im Jahr 1999 eröffnete Donau-Arena ist als Top-Veranstaltungsort für Events verschiedenster Art weit über den ostbayerischen Raum hin bekannt. Als größte Halle der Region mit einer Grundfläche von 10.610 Quadratmetern bietet sie durch ihre Wandlungsfähigkeit optimale Bedingungen für große Sportereignisse, Konzerthighlights oder Messen, aber auch für Tagungen und Firmenfeiern.

### Kapazitäten im größten Raum\*:

Raumgröße	Stehplätze	Sitzplätze	Parlamentarische Bestuhlung	Tischblock	Bankettbestuhlung	Bestuhlung in U-Form
m <sup>2</sup>						
1800	1000	1800	800	indiv.	700	indiv.

[www.das-stadtwerk-regensburg.de/home/](http://www.das-stadtwerk-regensburg.de/home/)  
[info@dasstadtwerk-donau-arena.de](mailto:info@dasstadtwerk-donau-arena.de)

\* Parkett/Innenraum



## GASTSTÄTTE ALTER SCHLACHTHOF

Tagen in Regensburg im neuen, alten Traditionsbetrieb Restaurant „Alter Schlachthof“. Wir liegen direkt vis á vis vom marinaforum Regensburg, in welchem wir auch für Ihr Catering sorgen können. Im Sophien-Stüberl und in der Johann-Stub'n können kleinere, abgeschlossene Veranstaltungen stattfinden. Der Biergarten und die Gaststube bieten Platz für größere Events. Bei uns können Sie auch gleich übernachten.

### Kapazitäten im größten Raum:

Raumgröße	Steh-Empfang	Sitzplätze in Reihe	Parlamentarische Bestuhlung	Tischblock	Tafeln	Bestuhlung in U-Form
m <sup>2</sup>						
37	-	35	20	20	36	16

[www.alter-schlachthof-regensburg.de](http://www.alter-schlachthof-regensburg.de)  
[reservierung@schlachthof-regensburg.de](mailto:reservierung@schlachthof-regensburg.de)



## HERZOGSSAAL

Der im Kern aus dem Frühmittelalter stammende historische Herzogssaal gilt als bedeutendster Profanbau in Regensburg. Älter als die Steinernen Brücke, und in seiner Tradition und Geschichte älter als das Alte Rathaus, diente der Herzogssaal Versammlungszwecken.

In seiner Funktion als Repräsentationssaal ist der Herzogssaal mit dem Reichsaal im Alten Rathaus vergleichbar. Durch seine stützenlose Bauweise eignet sich der Herzogssaal für Veranstaltungen jeglicher Art.

### Kapazitäten im größten Raum:

Raumgröße	Steh-Empfang	Sitzplätze in Reihe	Parlamentarische Bestuhlung	Tischblock	Bankettbestuhlung	Bestuhlung in U-Form
m <sup>2</sup>						
190	200	180	96	-	140	50

[www.herzogssaal.com](http://www.herzogssaal.com)  
[info@herzogssaal.com](mailto:info@herzogssaal.com)



## HOLIDAY INN EXPRESS

Mit dem smarten und modernen Konzept vereint das Holiday Inn Express Regensburg beides – Geschäftsreisende und Urlauber. Kinder schlafen bis zu ihrem 18. Geburtstag kostenlos im Elternschlafzimmer (nach Verfügbarkeit). Das Zimmerdesign konzentriert sich auf Funktionalität, genießen Sie die kostenlose Kaffee- und Teestation. Ausgeschlafen wartet das inkludierte kontinentale Frühstückbuffet auf Sie. Das Hotel mit seinen 144 Zimmern befindet sich in zentraler Lage: 10 Min. zur Altstadt und zum Bahnhof, 5 Min. zu den Autobahnen A93 und A3. Die öffentliche Tiefgarage des Dörnbergforums finden Sie unter dem Hotel.

### Kapazitäten im größten Raum:

Raumgröße	Steh-Empfang	Sitzplätze in Reihe	Parlamentarische Bestuhlung	Tischblock	Bankettbestuhlung	Bestuhlung in U-Form
m <sup>2</sup>						
20	-	-	-	8	-	-

[www.ihg.com/holidayinnexpress/hotels/gb/en/regensburg/zpmrb/hoteldetail?cm\\_mmc=GoogleMaps\\_-\\_EX\\_-\\_DE\\_-\\_ZPMRB](http://www.ihg.com/holidayinnexpress/hotels/gb/en/regensburg/zpmrb/hoteldetail?cm_mmc=GoogleMaps_-_EX_-_DE_-_ZPMRB)  
[info@express-regensburg.de](mailto:info@express-regensburg.de)



## HOTEL INCLUDIO

**ERÖFFNUNG FRÜHJAHR 2021**  
Reservierungen ab sofort möglich

Regensburgs erstes Inklusionshotel befindet sich im Stadtteil Burgweinting, in ruhiger Lage und dennoch nah zur Autobahn und der Innenstadt. Das komplett barrierefreie Haus bietet zwei größere Konferenzräume, die je nach Teilnehmerzahl und Platzbedarf miteinander kombinierbar sind, sowie zwei Besprechungsräume. Es ist damit für Tagungen, Seminare oder Workshops bestens geeignet. Die Räume sind mit Induktionsschleifen für hörbeeinträchtigte Menschen ausgestattet.

### Kapazitäten im größten Raum:

Raumgröße	Steh-Empfang	Sitzplätze in Reihe	Parlamentarische Bestuhlung	Tischblock	Bankettbestuhlung	Bestuhlung in U-Form
m <sup>2</sup>						
108	-	120	80	-	106	44

[www.includio.de](http://www.includio.de)  
[includio.regensburg@johanniter.de](mailto:includio.regensburg@johanniter.de)



## IBIS STYLES REGENSBURG

Erleben Sie das Design vom Hotel ibis Styles Regensburg nach dem Motto „Glanz & Gloria“. Ein originelles Farbkonzept und eine Einrichtung im modernen Stil lassen das Tagungshotel mit eigenem Restaurant in neuem Glanz erstrahlen. Ganz gleich, ob Sie ein Meeting planen oder eine Veranstaltung: Verlassen Sie sich ganz auf uns, denn Planung, Organisation und Ausführung sind unsere Stärken. Wir freuen uns auf Ihr Kommen!

### Kapazitäten im größten Raum:

Raumgröße	Steh-Empfang	Sitzplätze in Reihe	Parlamentarische Bestuhlung	Tischblock	Bankettbestuhlung	Bestuhlung in U-Form
m <sup>2</sup>						
204	-	180	140	-	140	-

[www.ibisstyles.com](http://www.ibisstyles.com)  
[h9067@accor.com](mailto:h9067@accor.com)



## JAHNSTADION REGENSBURG

Das Jahnstadion Regensburg, eröffnet im Juli 2015, ist mehr als nur ein Fußballstadion. Es ist der perfekte Ort für Veranstaltungen fast aller Art. Das Stadion punktet mit seiner besonderen Atmosphäre, hochflexiblen Räumen, kompletter Barrierefreiheit sowie hervorragender Verkehrsanbindung. Im Business Communication Center findet man vielfältige Möglichkeiten für Tagungen, Meetings, Versammlungen, Präsentationen, Messen, Firmen-Events und mehr für 5 bis 1.000 Personen. Ein erfahrenes Team kümmert sich um die professionelle Abwicklung und bietet Komplettlösungen von der Veranstaltungsorganisation bis hin zum Catering.

### Kapazitäten im größten Raum:

Raumgröße	Steh-Empfang	Sitzplätze in Reihe	Parlamentarische Bestuhlung	Tischblock	Bankettbestuhlung	Bestuhlung in U-Form
m <sup>2</sup>						
1.000	950	642	360	-	468	-

[www.jahnstadion-regensburg.de](http://www.jahnstadion-regensburg.de)  
[veranstaltung@jahnstadion-regensburg.de](mailto:veranstaltung@jahnstadion-regensburg.de)



## SCHIFFFAHRT KLINGER

Für eine Tagung mit besonderem Rahmen empfiehlt sich die Klingerflotte. Das Salonschiff MS Fürstin Gloria verfügt über ein großzügiges, lichtdurchflutetes Hauptdeck. Auf diesem können sowohl Tagungen und Workshops, als auch Betriebsfeierlichkeiten abgehalten werden. Als außergewöhnlichen Programmpunkt für eine Tagung bietet sich das „Holzschiff“ Siebner an, ein einmaliger Nachbau eines historischen Salzschiffes. Durch die Nähe zur Wasserlinie herrscht am Freideck eine besondere Atmosphäre.

### Kapazitäten im größten Raum:

Raumgröße	Steh-Empfang	Sitzplätze in Reihe	Parlamentarische Bestuhlung	Tischblock	Bankettbestuhlung	Bestuhlung in U-Form
m <sup>2</sup>						
318	250	100	100	100	100	100

[www.schiffahrtklinger.de](http://www.schiffahrtklinger.de)  
[info@schiffahrtklinger.de](mailto:info@schiffahrtklinger.de)



## KONGRESS- UND KULTURZENTRUM IM KOLPINGHAUS REGENSBURG

Das Kongress- und Kulturzentrum im Kolpinghaus Regensburg liegt in der historischen Altstadt und verfügt über zehn variable Veranstaltungsräume. Die mehrfach ausgezeichnete Küche des hauseigenen Restaurants bietet gesundes und kreatives Catering für bis zu 1.000 Gäste an. Professionalität und soziales Engagement sind hier kein Widerspruch. Nach dem Motto „sozial & genial“ wird durch die erwirtschafteten Erträge das angegliederte Jugendwohnheim e.V. unterstützt und die berufliche und gesellschaftliche Integration junger Menschen gefördert.

### Kapazitäten im größten Raum:

Raumgröße	Steh-Empfang	Sitzplätze in Reihe	Parlamentarische Bestuhlung	Tischblock	Bankettbestuhlung	Bestuhlung in U-Form
m <sup>2</sup>						
370	-	560	280	-	632/800	170

[www.kolpinghaus-regensburg.de](http://www.kolpinghaus-regensburg.de)  
[info@kolpinghaus-regensburg.de](mailto:info@kolpinghaus-regensburg.de)



## DONAUSCHIFFFAHRT WURM & NOÉ

Mit der Regensburger Kristallflotte – Exclusively made with Swarovski Elements – und dem Historischen Schiff MS Bruckmadl hat Wurm & Noé drei ausgefallene Locations im Angebot. Diese bieten Platz sowohl für kleine Gesellschaften von 50 Personen als auch für Events mit bis zu 320 Gästen, seien es private Feierlichkeiten, Incentives, Betriebsfeste oder Empfänge. Die Sonnendecks lassen sich z. B. für einen Sektempfang ideal in eine Veranstaltung integrieren. Die Schiffe punkten zudem mit technischer Ausstattung und Catering frisch aus der Bordküche. Tipp: Vereinbaren Sie einen unverbindlichen Besichtigungstermin!

### Kapazitäten im größten Raum:

Zugelassene Personenzahl	Innenplätze gesamt	Außenplätze gesamt	Sonnendeck	Mitteldeck	Eingangsdeck
	Kristallkönigin				
600	325	300	300	145	180

[www.donauschiffahrt.eu](http://www.donauschiffahrt.eu)  
[regensburg@donauschiffahrt.eu](mailto:regensburg@donauschiffahrt.eu)



## LEERER BEUTEL – GENUSS FÜR AUGE, OHR & GAUMEN

Beindruckende Eichenbalken an den Decken, dicke Mauern und mächtige Säulen – das historische Ambiente in allen Räumen schafft eine außergewöhnliche Atmosphäre. Die verschiedenen Räume sind vielseitig verwendbar, z. B. für Tagungen, Seminare, Konferenzen, Firmen- und Familienfeiern bis hin zu Hochzeits- und Geburtstagsfeiern. Für das leibliche Wohl sorgt die professionelle Gastronomie, die flexibel auf Kundenwünsche eingeht.

### Kapazitäten im größten Raum:

Raumgröße	Steh-Empfang	Sitzplätze in Reihe	Parlamentarische Bestuhlung	Tischblock	Bankettbestuhlung	Bestuhlung in U-Form
m <sup>2</sup>						
580	550	290	88	66	340	55

[www.leerer-beutel.de](http://www.leerer-beutel.de)  
[info@leerer-beutel.de](mailto:info@leerer-beutel.de)



## MARINAFORUM REGENSBURG

Das neue, nachhaltige Tagungs- und Veranstaltungszentrum marinaforum Regensburg bietet flexible Räumlichkeiten bis 750 Personen in Reihe und ist fußläufig zur Altstadt gelegen. Modernste Ausstattung und denkmalgeschützte Elemente schaffen eine ganz besondere Atmosphäre.

### Kapazitäten im größten Raum:

Raumgröße m <sup>2</sup>	Steh-Empfang	Sitzplätze in Reihe	Parlamentarische Bestuhlung	Tischblock	Bankett- bestuhlung	Bestuhlung in U-Form
608	1030	750	440	-	420	270

[www.marinaforum.de](http://www.marinaforum.de)  
[marinaforum@regensburg.de](mailto:marinaforum@regensburg.de)



## NOVOTEL REGENSBURG ZENTRUM

Ganz gleich ob Tagung, Seminar, Workshop oder besondere Feierlichkeit: das Novotel Regensburg Zentrum bietet mit ansprechendem Design den perfekten Rahmen für Ihre Veranstaltung. Alle 6 Räume, die mit modernster Tagungstechnik ausgestattet sind, können flexibel gewählt und multifunktional genutzt werden. Unser Team begleitet Sie professionell und herzlich – von der Reservierung bis zur reibungslosen Durchführung Ihres Events – ganz nach Ihrem Wunsch!

### Kapazitäten im größten Raum:

Raumgröße m <sup>2</sup>	Steh-Empfang	Sitzplätze in Reihe	Parlamentarische Bestuhlung	Tischblock	Bankett- bestuhlung	Bestuhlung in U-Form
215	-	132	90	-	80	45

[www.all.accor.com](http://www.all.accor.com)  
[HA228@accor.com](mailto:HA228@accor.com)

# ALLE CORONA-INFOS

Auf unserer Website [www.mice-in-regensburg.de](http://www.mice-in-regensburg.de) finden Sie die aktuellen Informationen zu den Corona-Bestimmungen, u.a. informieren wir Sie über die gegenwärtig mögliche Personenanzahl in unterschiedlichen Bestuhlungsarten unter Corona-Bedingungen.

## DIGITALE UND HYBRIDE EVENTS SIND DIE LÖSUNG

Wie wird Ihre Veranstaltung in Regensburg zum Erfolg?

Tipps & Tricks zum Streamen, zu Rahmenprogrammen und genereller Organisation.

## DIE NEUE NORMALITÄT

Aus Nachhaltigkeits- oder Zeitgründen sollen nicht alle Teilnehmer anreisen?

Sie wissen nicht, ob Ihre internationalen Gäste an Ihrer Veranstaltung teilnehmen können?

Ihre gebuchte Location kann die Teilnehmerzahl unter den neuen Abstandsbedingungen nicht mehr aufnehmen?

Blieben aktuelle Bestimmungen bestehen oder werden diese wieder restriktiver?

Sie wollen die Vorteile einer digitalen Veranstaltung mit denen einer realen kombinieren?

**Tipp: Dezentrale hybride Events – ausführliche Informationen: [www.mice-in-regensburg.de](http://www.mice-in-regensburg.de)**



## PARKSIDE EVENTS

Die atemberaubende Einmaligkeit des denkmalgeschützten Gebäudes macht Ihre Veranstaltung zu einem ganz besonderen Erlebnis. Begrüßen Sie Ihre Gäste auf der Terrasse, halten Sie Ihre Trauung im Freien ab oder feiern und tagen Sie mit Ihren Gästen in unseren Panorama-Räumen mit dem Ausblick auf den schönsten Park des Weltkulturerbes Regensburg.

### Kapazitäten im größten Raum:

Raumgröße	Steh-Empfang	Sitzplätze in Reihe	Parlamentarische Bestuhlung	Tischblock	Bankettbestuhlung in U-Form
m <sup>2</sup>					
	470	400	400	280	-
					400
					80

[www.parkside-events.de](http://www.parkside-events.de)  
[parkside@gastro-deutsch.de](mailto:parkside@gastro-deutsch.de)



## ROSENPALAIS

Das Rosenpalais Veranstaltungshaus ist ein wunderschönes Barockpalais am östlichen Altstadtstrand. Die Bar mit den Gartensälen und dem Garten oder der Oktogonsaal und der Rote Salon bieten verschiedene Möglichkeiten für Veranstaltungen mit 10 bis 100 Gästen. Die vielfach ausgezeichnete Küche des Rosenpalais Catering umrahmt jedes Event perfekt.

### Kapazitäten im größten Raum:

Raumgröße	Steh-Empfang	Sitzplätze in Reihe	Parlamentarische Bestuhlung	Tischblock	Bankettbestuhlung in U-Form
m <sup>2</sup>					
	58	80	60	30	30
					50
					25

[www.rosenpalais.de](http://www.rosenpalais.de)  
[catering@rosenpalais.de](mailto:catering@rosenpalais.de)



## SALZSTADEL

Die Räume des Salzstadels überzeugen mit Ausstrahlung und Ambiente – eine eindrucksvolle Kombination von historischer Kulisse und dezent moderner Innenarchitektur. Das Haus bietet einen Konferenzraum, ein Foyer und zwei große Säle, den Brück- und Kräncher-Saal, die sowohl für Ausstellungen als auch für andere Veranstaltungen wie zum Beispiel Vorträge, Empfänge, Workshops, Hochzeiten und Betriebsfeiern genutzt werden können.

### Kapazitäten im größten Raum:

Raumgröße	Steh-Empfang	Sitzplätze in Reihe	Parlamentarische Bestuhlung	Tischblock	Bankettbestuhlung in U-Form
m <sup>2</sup>					
	356	200	200	80	45
					140
					40

[www.mice-in-regensburg.de](http://www.mice-in-regensburg.de)  
[saalmanagement@regensburg.de](mailto:saalmanagement@regensburg.de)



## SORAT INSEL HOTEL

Die Kulisse des SORAT Insel-Hotel Regensburg gehört zur Stadt wie die Domspatzen. In der ehemaligen Kunstschmiede warten heute Veranstaltungsräume in traumhaft ruhiger und zentraler Lage direkt am Ufer der Donau und direkt an der Steinernen Brücke. Alle Räume bieten einen spektakulären Blick auf die Altstadt und sind ideal für große Veranstaltungen, Feiern oder Bankette bis insgesamt 250 Personen.

### Kapazitäten im größten Raum:

Raumgröße	Steh-Empfang	Sitzplätze in Reihe	Parlamentarische Bestuhlung	Tischblock	Bankettbestuhlung in U-Form
m <sup>2</sup>					
	131	100	100	60	46
					88
					40

[www.sorat-hotels.com](http://www.sorat-hotels.com)  
[regensburg@sorat-hotels.com](mailto:regensburg@sorat-hotels.com)



## TECHBASE

Die TechBase ist das neue Gründer- und Technologiezentrum auf dem TechCampus der Stadt Regensburg und der Ort für innovative Start-ups und Unternehmen. In unmittelbarer Nähe zu Hochschule, Universität und BioPark erwartet Sie ein äußerst repräsentatives Gebäude, in dem Sie Ihre Seminare, Schulungen, Tagungen oder Besprechungen durchführen können. Unsere Besprechungsräume sind mit modernster Technik ausgestattet, so dass Sie für Ihre Veranstaltungen optimale Gegebenheiten vorfinden.

### Kapazitäten im größten Raum:

Raumgröße	Steh-Empfang	Sitzplätze in Reihe	Parlamentarische Bestuhlung	Tischblock	Bankettbestuhlung	Bestuhlung in U-Form
m <sup>2</sup>						
	162	200	135	56	-	-

[www.techbase.de](http://www.techbase.de)  
[events@techbase.de](mailto:events@techbase.de)



## THEATER REGENSBURG – NEUHAUSSAAL

Nutzen Sie die zentrale Lage des Neuhausalles im Herzen der Innenstadt, um mit Ihren Gästen eine außergewöhnliche Veranstaltung zu erleben. Der festliche Neuhausaal – ehemaliger Redoutensaal – befindet sich im ersten Obergeschoß des klassizistischen Gebäudes des Theaters am Bismarckplatz und eignet sich aufgrund variabler Nutzungsmöglichkeiten hervorragend für Konzerte, Ehrungen, Tagungen und vergleichbare Festakte. Das anliegende Foyer bietet eine schöne Atmosphäre, um Ihre Gäste zu bewirten.

### Kapazitäten im größten Raum:

Raumgröße	Steh-Empfang	Sitzplätze in Reihe	Parlamentarische Bestuhlung	Tischblock	Bankettbestuhlung	Bestuhlung in U-Form
m <sup>2</sup>						
	297	○	402	96	○	○

○ auf Anfrage

[www.theater-regensburg.de/haus/saal-buchen](http://www.theater-regensburg.de/haus/saal-buchen)  
[vermietungen@theaterregensburg.de](mailto:vermietungen@theaterregensburg.de)



## THON-DITTMER-PALAIS

Immer wieder verzaubert das italienische Flair des Palais seine Gäste. Dank seiner Größe, seines stimmigen abgeschlossenen Ensembles und der zentralen Lage am Haidplatz eignet sich das Thon-Dittmer-Palais für große und kleine Veranstaltungen gleichermaßen. Das Auditorium befindet sich im zweiten Obergeschoss und ist wegen seiner großen Leinwand besonders auch für Präsentationen und Tagungen geeignet.

### Kapazitäten im größten Raum:

Raumgröße	Steh-Empfang	Sitzplätze in Reihe	Parlamentarische Bestuhlung	Tischblock	Bankettbestuhlung	Bestuhlung in U-Form
m <sup>2</sup>						
	150	200	168	70	50	-
						40

[www.mice-in-regensburg.de](http://www.mice-in-regensburg.de)  
[saalmanagement@regensburg.de](mailto:saalmanagement@regensburg.de)



## DAS WIRTSHAUS IM MUSEUM

Das bayerische Wirtshaus mit Donau-Terrasse in der Altstadt von Regensburg am südlichen Ufer der Donau im Haus der Bayerischen Geschichte.

Genießen Sie authentische bayerische Schmankerlküche und die bayerische Biervielfalt aus den verschiedenen bayerischen Regierungsbezirken.

### Kapazitäten im größten Raum:

Raumgröße	Steh-Empfang	Sitzplätze in Reihe	Parlamentarische Bestuhlung	Tischblock	Bankettbestuhlung	Bestuhlung in U-Form
m <sup>2</sup>						
	-	-	-	-	120	-

[www.wirtshaus.bayern](http://www.wirtshaus.bayern)  
[servus@wirtshaus.bayern](mailto:servus@wirtshaus.bayern)



## WURST & BIER

Sie suchen original Regensburger Spezialitäten? Dann sind Sie bei uns genau richtig! In rustikal-gemütlichem Ambiente direkt an der Donau genießen Sie Wurst aus eigener Herstellung und eine Bierauswahl der Regensburger Brauereien. Des Weiteren bieten wir individuell buchbare Tastings, Workshops sowie Incentives an.

Wir bieten Platz für 50 Personen – im Hauptraum und im hinteren Raum je 25 Personen. 2 mal 25 Personen sind sitzend möglich.

Wir freuen uns auf Ihre Anfrage!

### Kapazitäten im größten Raum:

Raumgröße	Steh-Empfang	Sitzplätze in Reihe	Parlamentarische Bestuhlung	Tischblock	Bankettbestuhlung	Bestuhlung in U-Form
m <sup>2</sup>						
25	50	-	-	-	-	-

[www.wurst-bier.de](http://www.wurst-bier.de)  
[reservierung@gastro-deutsch.de](mailto:reservierung@gastro-deutsch.de)



## HOTEL AM SEE

Günstig am Stadtrand des mittelalterlichen Regensburg gelegen, ist das UNESCO-Welterbe und auch die Walhalla zum Greifen nahe.

Bei uns wohnen Sie in ruhiger Lage direkt im Grünen – ideal für eine angenehme Geschäftsreise. Direkt vom Hotel aus haben Sie einen traumhaften Blick auf den Neutraublinger See. Auf der See-Terrasse mit Biergarten oder in unserem großzügigen Chalet können Sie sich nach einem erfolgreichen Tagungstag entspannen.

### Kapazitäten im größten Raum:

Raumgröße	Steh-Empfang	Sitzplätze in Reihe	Parlamentarische Bestuhlung	Tischblock	Bankettbestuhlung	Bestuhlung in U-Form
m <sup>2</sup>						
140	-	145	64	-	-	132

[www.hotel-am-see.com](http://www.hotel-am-see.com)  
[info@hotel-am-see.com](mailto:info@hotel-am-see.com)



## THE MONARCH HOTEL & CONVENTION CENTER

München ist über die Autobahn perfekt angebunden. Mit 310 Zimmern und Suiten, einem großen Wellnessbereich, verschiedenen Restaurants und einer Tagungsfläche von 2.500 m<sup>2</sup> ist es für jede Veranstaltung die richtige Wahl. Durch die exponierte Lage im Grünen ist es für Outdoor Programme und Teamevents besonders geeignet. Der Ballsaal verfügt über einen Lastenaufzug und ist Kfz-befahrbar.

### Kapazitäten im größten Raum:

Raumgröße	Steh-Empfang	Sitzplätze in Reihe	Parlamentarische Bestuhlung	Tischblock	Bankettbestuhlung	Bestuhlung in U-Form
m <sup>2</sup>						
662	-	540	340	-	336	87

[www.monarchbadgoegging.com](http://www.monarchbadgoegging.com)  
[welcome@monarchbadgoegging.com](mailto:welcome@monarchbadgoegging.com)



## MÜNTER STUBEN – FELSENGARTEN

Die neue Eventlocation seit Juni 2020 direkt im historischen Kern von Kallmünz. 3 einzigartige Felsenterrassen auf 3 Ebenen stehen zur Verfügung, sowie ein großer Küchentisch am Kaminfeuer in unserer Eventküche. Die Münter Stuben sind exklusiv zu mieten für alle Arten von Gesellschaften.

### Kapazitäten im größten Raum:

Raumgröße	Steh-Empfang	Sitzplätze in Reihe	Parlamentarische Bestuhlung	Tischblock	Bankettbestuhlung	Bestuhlung in U-Form
m <sup>2</sup>						
55	55	30	20	28	28	0

[www.muenterstuben.de](http://www.muenterstuben.de)  
[info@muenterstuben.de](mailto:info@muenterstuben.de)